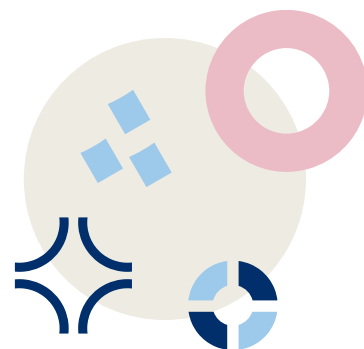


# HALLITUS 05\_2024

11.9.2024

SATAKUNNAN  
KAUPPAKAMARI





# AGENDA klo 17 - 18

- Ajankohtaiset
  - Lentoliikenteen aluetaloudelliset vaikutukset -tutkimus
- Kasvu
- Uudet jäsenet

# Lentoliikenteen vaikutukset 2023

ENONTEKIÖN, IVALON, JOENSUUN,  
JYVÄSKYLÄN, KEMI-TORNION, KITILÄN,  
KOKKOLA-PIETARSAAREN, KUOPION, PORIN,  
ROVANIEMEN, TAMPEREEN, TURUN JA  
VAASAN LENTOASEMAT.

2 251 230 LENTOMATKUSTAJAA



SUORAT, EPÄSUORAT JA VÄLILLISET VAIKUTUKSET  
Lentoasematoiminnan vaikutukset

KATALYTTISTEN VAIKUTUKSET

Vaikutusalueen yritysten vuotuinen liikevaihto, joka on riippuvaista lentoliikenteestä

LIKEVAIHTO

96 MILJ €

38 MILJARDIA €

TYÖPAIKAT

2 035 KPL

94 000 KPL

VEROTULOT

26 MILJ €  
Kunnan osuus 41 %

2,3 MILJARDIA €

Kunnan osuus 25 %

Laskelmassa on huomioitu yhteisöjen tulovero, palkkatulovero sekä kirkollisvero.

INVESTOINNIT

165 MILJ €

23 MILJARDIA € viimeisen 10 vuoden aikana yhteensä

Suorat, epäsuorat ja välilliset vaikutukset on kuvattu mittakaavassa suhteessa katalyyttisiin vaikutuksiin. Eri vaikutuslajit (liikevaihto, työpaikat, verotulot tai investoinnit) eivät ole suhteutettu keskenään samaan mittakaavaan. Laskelmassa ei ole huomioitu Puolustusvoimien toimintaa.

Suorat, epäsuorat ja välilliset vaikutukset kuvaavat kokonaisuudessaan ko. lentoasemien vaikutuksia. Katalyyttiset vaikutuksissa on mukana myös alueen ulkopuolisille lentoasemille vuotava liikenne.

Yritysten vastaukset  
Laajennetut tulokset

# Lentoliikenteen vaikutukset 2023

PORIN  
LENTOASEMA  
12 077 LENTOMATKUSTAJAA



SUORAT, EPÄSUORAT JA VÄLILLISET VAIKUTUKSET  
Lentoasematoiminnan vaikutukset

KATALYTTISET VAIKUTUKSET

Vaikutusalueen yritysten vuotuinen liikevaihto, joka on riippuvaista lentoliikenteestä

LIKEVAIHTO

11,5 MILJ €

3,5 MILJARDIA €

TYÖPAIKAT

110 KPL

7 680 KPL

VEROTULOT

1,5 MILJ €  
Kunnan osuus 31 %

186 MILJOONAA €

Kunnan osuus 25 %  
Laskelmassa on huomioitu yhteisöjen tulovero,  
palkkatulovero sekä kirkollisvero.

INVESTOINNIT

10 MILJ €

1,8 MILJARDIA € viimeisen 10 vuoden aikana yhteensä

Suorat, epäsuorat ja välilliset vaikutukset on kuvattu mittakaavassa suhteessa katalyyttisiin vaikutuksiin. Eri vaikutuslajit (liikevaihto, työpaikat, verotulot tai investoinnit) eivät ole suhteutettu keskenään samaan mittakaavaan.

Suorat, epäsuorat ja välilliset vaikutukset kuvaavat kokonaisuudessaan Porin lentoaseman vaikutuksia. Katalyyttisissä vaikutuksissa on mukana myös muille lentoasemille vuotava liikenne. Tähän kyselyyn vastanneiden yritysten lentomatkoista alle kolmannes tapahtuu Porin lentoaseman kautta. Vuoto on suurinta Helsingin lentoasemalle (2/3 matkoista). Säännöllisesti käytetään myös Tampereen, Turun ja Oulun lentoasemia.

Yritysten vastaukset  
Laajennetut tulokset

## KASVURYHMÄ

on keskisuurten kasvuyritysten yhteisö, jossa lupaat törkeesti ja sparraat avoimesti vertaistesi kesken. Yhteisössä jaettu kasvutahto ja rohkeat teot edistävät koko Suomen kestäväää kasvua. Vaihdat kokemuksia ja konkreettisia vinkkejä kasvunne kiihdyttämiseksi.

[Liity Kasvuryhmään](#)

*"Kasvuryhmässä on upea porukka ja vertaissparrauksen meininki. Meitä on parisataa ihmistä, jotka ovat valmiita auttamaan toisiaan sekä koko Suomea menestymään ja kasvamaan"*

Jarkko Veijalainen, 3 Step IT Group

Bookers Group, Joni-Joonas Honkanen  
 Brand ID, Juha Heljakka  
 Bravedo, Markus Oksa  
 Cadmatic, Jukka Rantala

## KASVURYHMÄ

keskisuurten kasvuyritysten yhteisö kasvuun, uudistumiseen ja kansainvälistymiseen. Yhteisössä jaettu kasvutahto ja parhaat teot edistävät koko Suomen kestäväää kasvua. Vaihdattavat kokeemuksia ja konkreettisia vinkkejä kasvunne kiihdyttämiseksi.

Liity Kasvuryhmään

Logitri, Jarno Hanhinen  
 Lohde, Samu Konttinen  
 Lujatalo, Harri Savolainen  
 Luvata Pori, Jyrki Rantanen  
 Mastermark, Lauri Honka  
 Meconet, Teppo Aatola  
 Meestelet, Teija Lehtinen

Puumerkki, Panu Miettinen  
 Reka Industrial, Markku Rentto  
 Retco, Ville Setälä  
 RTK-Henkilöstöpalvelut, Juha Pesola  
 Rukakeskus / Pyhätunturi, Ville Aho

Taaleri, Peter Ramsay  
 Tactic Games, Lauri Nieminen  
 Tana, Kalle Saarimaa  
 Tasowheel, Jarmo Kuikka

"Kasvuryhmässä on

Intec, Jukka Kapela  
 UPM, Mikko Lassila  
 UTU, Olli Heinonen  
 Valve Group, Jorma Maaninka

Procemex, Niko Niemelä  
 Prohoc, Matti Manner  
 Promeco, Ville Ritakorpi  
 Pumppulohja, Stefan Stigell

Siili Solutions, Harry Brade  
 Sinituote, Johanna Hamro-Drotz  
 Sofigate, Mikko Saari  
 Stalatube, Sami Packalen

## KESKISUURTEN YRITYSTEN YHTEISÖ KASVUUN, UUDISTUMISEEN JA KANSAINVÄLISTYMISEEN

Kasvuryhmässä 10M€ - 1MRD€ vaihtavien yritysten toimitusjohtajat, hallituksen puheenjohtajat, omistajat ja merkittävistä kasvuhankkeista vastaavat johtajat sparraavat yritystensä kasvua avoimesti ja luottamuksellisesti samassa asemassa toimivien vertaistensa kanssa. Toiminnan ytimessä ovat tavoitteellinen vertaissparraus ja konkreettisten kokemusten ja oppien vaihtaminen yrityskasvun kannalta relevanteista teemoista.

...uttamaan toisiaan seka koko Suomea menestymään ja kasvamaan"

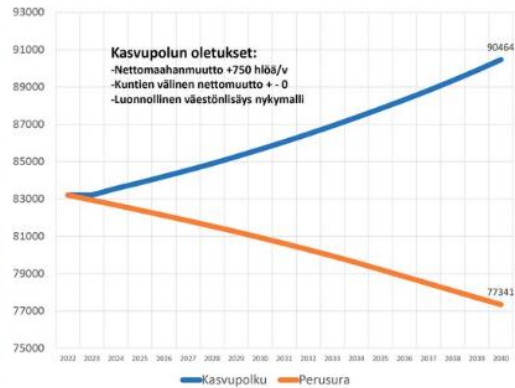


Tallennettu kohteeseen

## Pori valmistelees kasvusopimusta



Porin väestönkehitys: nykymalli vs. kasvupolku 2022-2040



Lähde: MDI, akueellinen väestöennuste 2022-2040

Alue- ja väestötutkija Timo Aron mukaan Pori on tienhaarassa. Porilaisia voi olla päätöksistä riippuen vuonna 2040 noin 77 000 tai jopa yli 90 000.

### KASVUSOPIMUS

## Nämä ovat listalla

- Meri-Porin teollisuuspuistojen ja tuulivoimakeskittymän rakentaminen
- Korkeakoulutuksen kehittäminen, esimerkiksi säätiömuotoista rahoitusta
- Merituuli- ja off shore -keskus
- Sisäliikunta- ja tapahtuma-areena, toteutusmuodoista keskusteltava
- Keskustan kehittämisen kokonaisuus, yksittäisenä seikkana kirjaston peruskorjausohjelma
- Hotelli-investointien mahdollistaminen
- Turvallisuusalan keskittymän luominen länsirannikolle

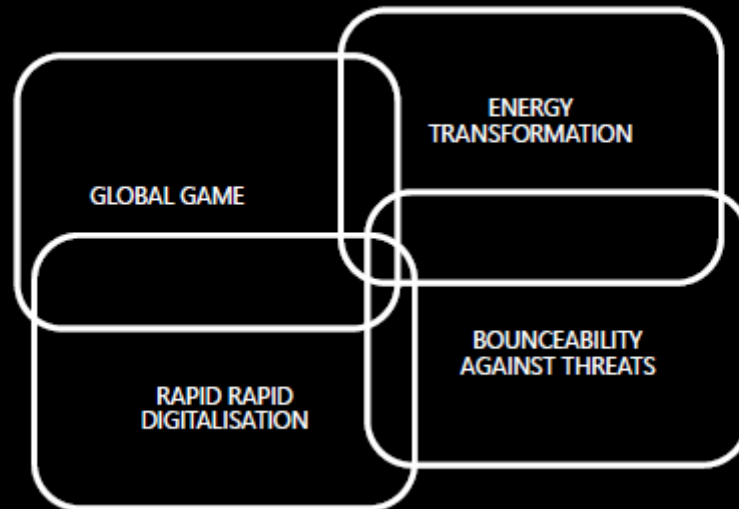
Myös kaupungin yliopistostatusta halutaan vahvistaa. Innan mukaan pitää näyttää muulle Suomelle, että Porissa ollaan sen asian kanssa tosissaan. Tavoitteena on 10 000 korkeakouluopiskelijan Pori.

# ERA OF

REVOLUTIONARY  
CHOICES

FINTERNATIONAL  
LEADERSHIP

## Four STARS, next five years







Mitä pitäisi uskaltaa?

Mistä pitäisi puhua?



PUHUJAT

## Anna Lundén

ANNA LUNDÉN PUHUU AIHEISTA

Asenne & Muutos Johtaminen Kasvu & Kehittäminen Myynti & Markkinointi Yrittäisyys

Anna Lundén analyttinen strategi, joka rohkeasti haastaa perinteisiä ajatusmalleja. Anna uskoo intohimolla huomisen klassikoihin, johdonmukaisesti johdettuihin yrityksiin, ja arvopohjaisiin brändeihin, joille kvartaali on 25 vuotta ennemmin kuin 3 kuukautta.

Puheenvuoroissaan Lundén korostaa asemoinnin ja arvolupauksen merkitystä yritysten strategisessa suunnittelussa erityisesti hallitustasolla, mutta myös koko henkilöstön näkökulmasta. Annalla on palava halu saada yritykset kehittymään; oivaltamaan omat vahvuutensa, katsomalla tulevaisuuteen ja erottumaan disruption keskellä kilpailukentästä.

Anna Lundén on asiakaslähtöisen liiketoiminnan sekä premium-liiketoiminnan ammattilainen. Hän on monikansallisten pörssiyritysten kasvatti, jolla on perheyrittäjän juuret ja sydän. Hyvä yhdistelmä elinikäistä oppia perheyrityksistä ja monipuolista kokemusta monikansallisten yritysten toiminnasta Suomessa. Laaja-alaisen kokemuksen kautta Anna toimii nykyään yrittäjien ja muiden liiketoiminnanvetäjien tukena, auttaen heitä löytämään liiketoimintansa asemoinnin markkinoilla.

### Annan kysytyimmät puheenvuorot:

+ Asemointi hallitusjäsenten vastuulla

+ Peiliin katsomisen paikka: Tuotanko lisäarvoa

# Johtajuus forum 2025?

# Osaaminen tiukkaa. Pipot ei.

Mistä pitäisi puhua?

WE HAVE A GOOD STRATEGY  
BUT WE HAVEN'T BEEN ABLE TO  
IMPLEMENT IT FAST ENOUGH

I WANT TO ENHANCE MY  
LEADERSHIP SKILLS

WE WANT TO CHANGE  
CUSTOMER EXPERIENCE INTO A  
COMPETITIVE ADVANTAGE BUT  
WE CAN'T NECESSARILY DO  
THIS ALONE

# UUDET JÄSENET 2024

16/22 - 6

- **2023** 19/30 -11
- **2022** 29/25 + 4
- **2021** 36/34 + 2
- **2020** 17/56 - 39
- **2019** 46/35 +11

	<i>Yritys</i>	<i>Kotipaikka</i>	<i>Jäsenmaksu</i>		<i>Yritys</i>	<i>Eroamisen syy</i>
1.	Fillarikauppa Cycli Pori Oy	Pori	240 €	1.	Viestintävahvistin Oy	Yrittäjä muuttanut Pirkanmaalle
2.	TMI Jaro Salkoharju/K-Citymarket Puuvilla	Pori	610 €	2.	Purkupiha Oy	
3.	Taste Feeling Oy	Pori	390 €	3.	Pelttarin Auto Oy	
4.	Humandigi Oy	Pori	240 €	4.	Suomen AM-Markkinointi Oy	
5.	UPM Kymmene/Seikun Saha Oy	Pori	940 €	5.	Food Delicious Ay	Liiketoiminta vaihtunut Turkuun
6.	Isokarhun Hammas Oy	Pori	<b>610 €</b>	6.	Ovres Oy	Yritystoiminta vähäistä nykyään
7.	Porin Sammutinhuolto Ky	Pori	<b>260 €</b>	7.	Teollisuuskymppi	Emme ole kokeneet että olisimme saavuttaneet hyötyä tai vastinetta jäsenyydelle
8.	Porin Terästyö Oy	Pori	390 €	8.	Rakennuspalvelu Mannonen	haastavan markkinatilanteen vuoksi
9.	Tilintarkastus Ylikoski Oy	Kankaanpää	240 €	9.	Vauraus Oyj	ei yhteyshenkilöä alueella
10.	Satakunnan Sähkö-Tiimi Oy	Kokemäki	240 €	10.	Sastamalan Koulutuskuntayhtymä	Toiminta pääosin Pirkanmaalla
11.	Autokorjaamo veljekset mäkelä Oy	Huittinen	<b>610 €</b>	11.	Satakunnan Hyvinvointialue	Yleinen linjaus olla pidättyväinen jäsenyyksien suhteen
12.	Oy Porin Hanke AB	Pori	610 €	12.	Moore Idman Oy	Ei yksikköä enää Porissa
13.	Antereeus Oy	Pori	240 €	13.	Etelätaalo Oy	liiketoiminta vähäistä nykyään
14.	Eurofinnmet European Finnish Metals Ltd Oy	Harjavalta	240 €	14.	Auto Oy Vesa-Matti	Myyty Hedin Automotivelle
15.	Huolto Hroup Oy	Pori	390 €	15.	Telamuska Oy	Myyty Telaton Oy:lle
16.	Palmiatek Oy	Pori	240 €	16.	Satatarkastus	Yrittäjä eläköitymässä
17.				17.	Vuojoen Kartano Oy	Yrityksen toiminta tulee päätymään 31.3.2024 mennessä
18.				18.	Amiko Pori Oy	Ei enää varsinaista yksikköä Porissa
19.				19.	Tilitoimisto Syrjätie	Myynti yrityksen 07/2023
20.				20.	K&T Viinämäki ay	3v poissa bisneksistä, ei synny uutta.
21.				21.	Optimi-Isännöinti Oy	kauppakamarin toiminta ei ollut avuksi heille
22.				22.	Develooppi Oy	Develooppi Oy on lepotilassa eikä aktiivisessa toiminnassa

## SATAKUNNAN KAUPPAKAMARI

